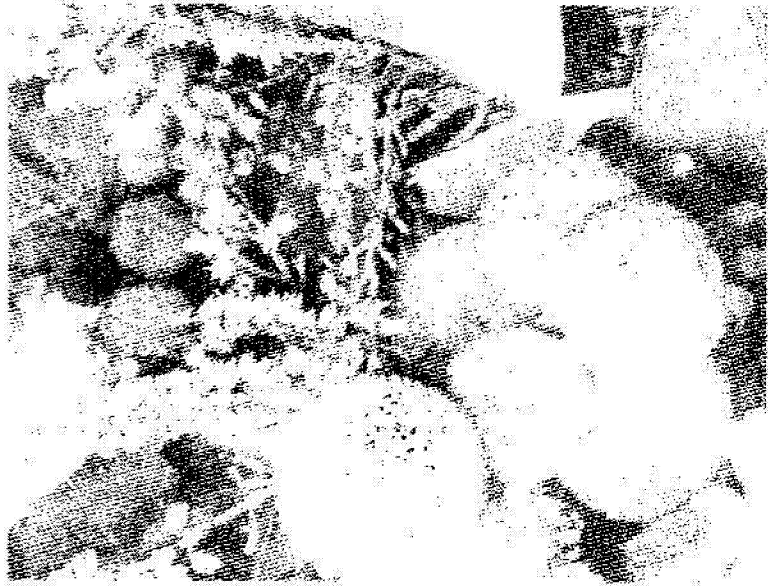




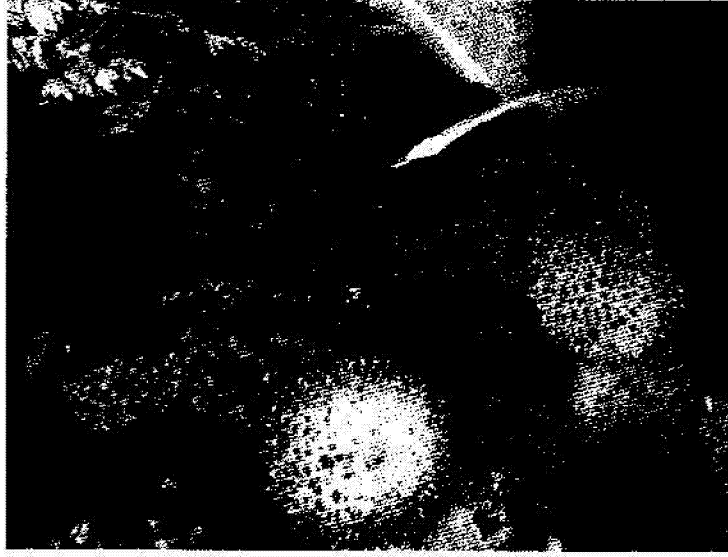
JORNADAS DO MEL, MEDRONHO E MEDRONHEIRA

Na zona centro/interior, assim como noutras regiões do país, entre serras de solos xistosos pobres vegeta espontaneamente o medronheiro *ARBUTUS UNIFOLI*, arbusto que desde há muito tem sido aproveitado pelas suas populações quer como pasto para os rebanhos, quer como produtor de combustível, lenha e carvão, e o fruto para a produção da tão apreciada aguardente medronheira.

Este território, devido à utilização abusiva de espécies florestais em povoamentos únicos e contínuos de pinheiros e eucaliptos, com os recorrentes incêndios atingiu, ultimamente, um nível de degradação elevado. A fileira do medronheiro pode, sem dúvida, graças à adaptação e generosidade desta planta, ser um contributo valioso no ordenamento, revitalização e valorização desta Região.



JORNADAS DO MEL, MEDRONHO E MEDRONHEIRA



PAMPILHOSA DA SERRA

Auditorio do Edifício Multiusos do Município de Pampilhosa da Serra

8 de Julho de 2006



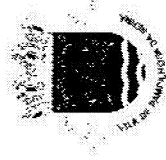
Ministério da
Agricultura
e Desenvolvimento
Rural e das Pescas



AGRUPAMENTO ZONAS AGRÁRIAS PINHAL E BEIRA SERRA

AGRUPAMENTO DE ZONAS AGRÁRIAS
DO PINHAL E BEIRA SERRA

www.drabl.min-agricultura.pt



JORNADAS DO MEL, MEDRONHO E MEDRONHEIRA Pampilhosa de Serra 8 de Julho de 2006

P R O G R A M A



JORNADAS DO MEL, MEDRONHO E MEDRONHEIRA CONVITE



O Director Regional de Agricultura da Beira Litoral e o Presidente da Câmara Municipal de Pampilhosa de Serra, convidam V. Ex.ª para participar nas **JORNADAS DO MEL, MEDRONHO E MEDRONHEIRA** que se realizarão no dia 8 de Julho de 2006, no Auditório do Edifício Multiusos do Município de Pampilhosa de Serra.

Inscrição gratuita

Agradece-se confirmação da sua presença até ao dia 4 de Julho para

Direção Regional de Agricultura da Beira Litoral - Lurdres Mota
Telef. 239 800520 Fax 239 833679
E-mail: drabl@drabl.min-agricultura.pt
LOUSAMEL - Telef. 239 995249 Fax 239 995249
E-mail: lousamel@lousamel.com
Câmara Municipal de Pampilhosa de Serra
Telef. 235 390320 Fax: 235 590329
E-mail: municipio@cm-pampilhosadaserra.pt

09h30	Recepção dos participantes
09h45	ABERTURA E APRESENTAÇÃO Presidente da Câmara Municipal de Pampilhosa de Serra - Hermano Almeida.
	1º PAINEL
	Moderador - Presidente da Câmara Municipal de Pampilhosa de Serra
10h00	SILVICULTURA DO MEDRONHEIRO Eng.º Ricardo de Almeida Jacinto - AFLOSUL
10h20	REPRODUÇÃO VEGETATIVA DO MEDRONHEIRO Eng.ª Filomena Gomes, Eng.º Jorge Agrela, Eng.º Jorge Canhoto - Escola Superior Agrária de Coimbra
10h40	TRANSFORMAÇÃO DO MEDRONHO EM MEDRONHEIRA Eng.ª Aurora G. Neto Martins - Direcção Regional de Agricultura do Algarve
11h00	VALORIZAÇÃO DA AGUARDENTE DE MEDRONHO D.ª Ludovina Rodrigues Galego - Escola Superior de Tecnologia da Universidade do Algarve
	DEBATE

12h30	Almoço, gentilmente oferecido pela Câmara Municipal de Pampilhosa de Serra
	2º PAINEL
	Moderador - Director Regional de Agricultura da Beira Litoral - Dr. António José Nunes Ramos
14h30	POTENCIALIDADES DO CONCELHO DA PAMPILHOSA DA SERRA PARA A PRODUÇÃO DE MEL DA SERRA DA LOUSÁ - Eng.º Luís Estêvão - LOUSAMEL
14h50	COMERCIALIZAÇÃO/CERTIFICAÇÃO DE MEL Eng.ª Ana Paula Saçana - LOUSAMEL
15h10	PRODUÇÃO DE AGUARDENTE DE MEL NA EXPERIÊNCIA DE UM APICULTOR Sr. António Lopes - Produtor de aguardente de mel e de Mel da Serra da Louçã DOP
15h20	O MEDRONHEIRO COMO PLANTA ORNAMENTAL Eng.ª Lurdes Simão - Direcção Regional de Agricultura da Beira Litoral
	DEBATE
17h00	ENCERRAMENTO Director Regional de Agricultura da Beira Litoral - Dr. António José Nunes Ramos